

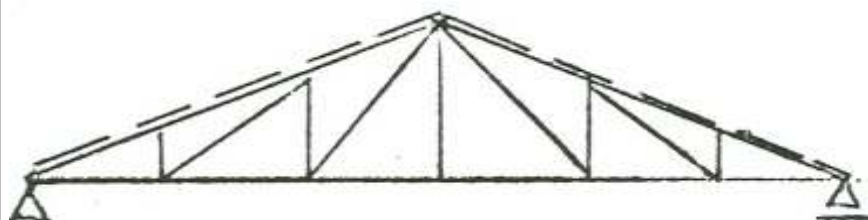


Umlenkräfte aus Aussteifungsverbänden

Ein im First geknickter Verband hat Stabilisierungskräfte abzuleiten.

Bei im First geknickten Verbänden, die zur Stabilisierung dienen, sind die Umlenkräfte am First als Hauptlasten (DIN 1052: 1988-04) zu behandeln.

Schnitt:



Draufsicht:

